



SEA[®]
electronic opening system

Bull

fisso / oleodinamico

Nuovo dissuasore per la gestione
di aree di transito, parcheggi
e protezione di accessi pubblici



• QUALITÀ TOTALE SEA

Costituito da un movimento idraulico realizzato negli stabilimenti SEA per la massima silenziosità e affidabilità nel tempo.

• Versione compact con centralina idraulica incorporata per una semplice installazione.

• Facile sistema di sblocco con chiave personalizzata.

• Sistema di illuminazione e sonoro.

• Centrale di comando esterna (SEA consiglia Gate 1 o Gate 2)

• Cassa forma di fondazione in materiale plastico (1 m) su opzione.

• Spessore 5 mm. Disponibile anche con cilindro in acciaio inox.

CARATTERISTICHE TECNICHE

Specifiche	Bull
Alimentazione	230Vac
Potenza assorbita	330 W
Corrente assorbita	1,65 A
Tempo di apertura	6 - 8 s
Frequenza di utilizzo	30%
Intervento termoprot.	130 °C
Temp. di funzionamento	da -20 °C a + 55 °C
Peso	-
Quantità olio	3 l
Lunghezza max asta	-
Grado di protezione	IP 55
Condens. di spunto	16 µF

Sistema luci

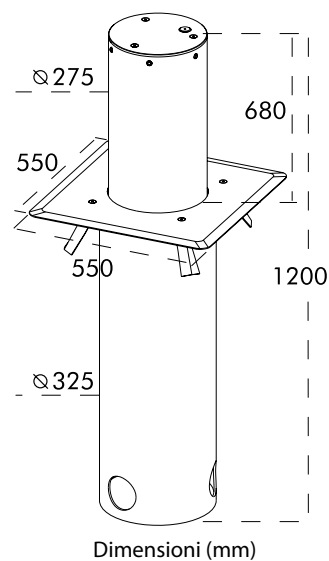


Gate 1

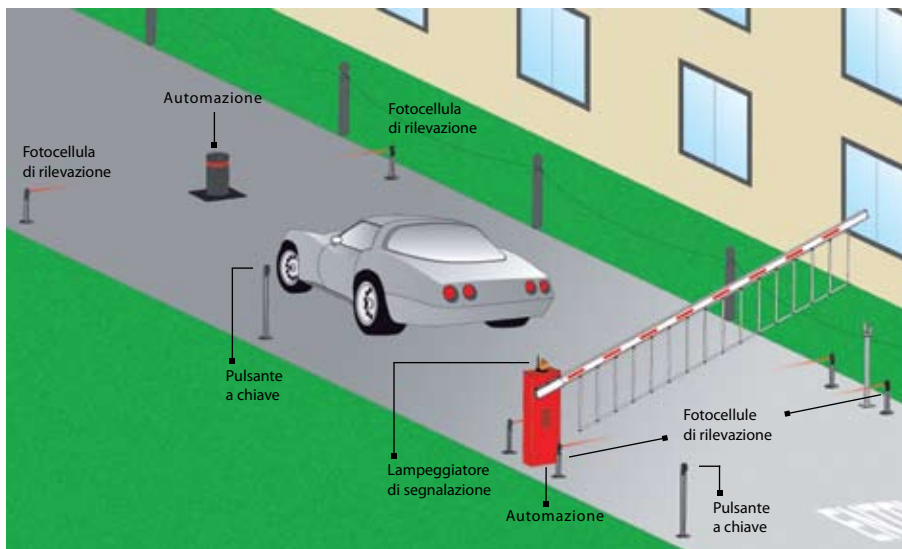
- Gestione di un motore 230 Vac con o senza finecorsa
- Funzione apertura pedonale
- Logica automatica (4 modalità) semiautomatica
- Rallentamento in apertura e chiusura regolabile
- Regolazione coppia motore
- Autoapprendimento tempi di lavoro
- Autotest su fotocellula
- Autodiagnosi
- Gestione encoder (anche SafetyGate per battenti)
- Led diagnostici su tutti gli ingressi/uscite
- Morsetterie estraibile
- Decodifica radio incorporata compatibile con radio comandi serie SMART, COCCINELLA, HEAD e SMART E-COPY (800 utenti) con modulo radio frequenza opzionale (RF)
- Lampada spia e luce di cortesia
- Ingressi finecorsa da non ponticellare (se non usati)
- Gestione lampeggiatore a 230V a bordo con prelampeggio
- Programmazione tramite PALM
- Gestione costa di sicurezza, timer e fotocellula in apertura
- Connettore per fotocellule WALL e SUNSET
- Push over, soft start e reverse stroke

Gate 2

- Gestione di 2 motori 230 Vac con o senza finecorsa
- Funzione apertura pedonale
- Logica automatica (4 modalità) semi automatica
- Rallentamento in apertura e chiusura
- Regolazione coppia motore
- Autoapprendimento tempi di lavoro
- Autotest su fotocellula
- Autodiagnosi
- Gestione encoder (anche SafetyGate per battenti)
- Gestione elettroserratura
- Led diagnostici su tutti gli ingressi/uscite
- Morsetterie estraibile
- Decodifica radio incorporata compatibile con radio comandi serie SMART, COCCINELLA, HEAD e SMART E-COPY (800 utenti) con modulo radio frequenza opzionale (RF)
- Soft start, push over, reverse stroke
- Gestione luce di cortesia e lampada spia
- Gestione lampeggiatore a 230 V a bordo con prelampeggio
- Regolazione ritardo d'anta in fase di autoapprendimento
- Programmazione tramite PALM
- Gestione costa di sicurezza e timer
- Connettore per fotocellule WALL e SUNSET
- Fotocellula in apertura e chiusura



Disegno installazione



Zona Industriale S. Atto (TERAMO) ITALIA
 Tel. +39 0861 588341 r.a. Fax +39 0861 588344
 seacom@seateam.com - www.seateam.com

SERVIZIO CLIENTI
840-000-440

